

The background of the slide is a photograph of several jellyfish floating in clear, blue water. The jellyfish are translucent with long, thin tentacles trailing behind them. The lighting is soft, creating a serene and ethereal atmosphere. The water transitions from a lighter blue at the top to a deeper blue at the bottom.

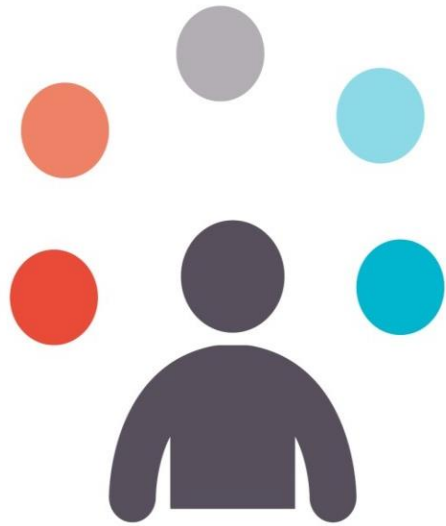
Rollengestaltung

Wie kann eine Rolle so
gestaltet werden, dass
sie einen

UNTERSCHIED

macht, der einen
Unterschied
macht?

Rollen werden **komplexer** ...



... und damit **herausfordernder**.

Einfache Tätigkeiten fallen weg, Arbeit verdichtet sich. Viele Rollen haben **dienstleistende, anweisende** und **beraterische Aspekte**.

Die schlechte Nachricht: Es kann nicht allen Recht gemacht werden. Die gute Nachricht: Es ist **Raum zu gestalten** und selbstverantwortlich zu arbeiten.

Dazu braucht es Qualifizierung und die ist oft nicht vorgesehen.

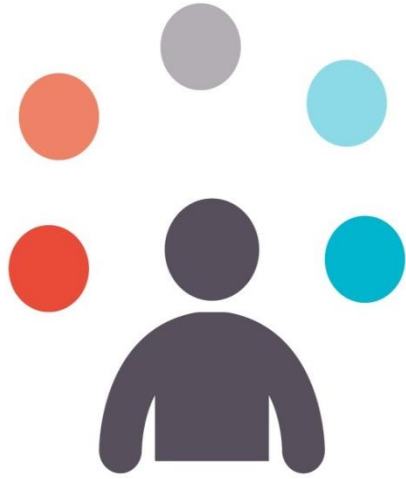
Relevante Fragen sind ...

Was heißt es **Business Partner** zu sein und mehrere Bälle zu jonglieren, d.h. dienstleistende, anweisende und beratende Aspekte?

Wie können Rollen **aktiv gestaltet** werden, um optimal auf ihre **Unternehmensziele** zu wirken und **Selbstverantwortung** zu ermöglichen?

Wie geht das **konkret** im **Alltag**? Wie lerne ich **jonglieren**?

So machen Sie den **UNTERSCHIED**



Mit „**Rollengestaltung**“.

Klären Sie Rollen und damit ausgesprochenen und unausgesprochene Erwartungen.

Qualifizieren Sie Ihre Mitarbeitenden im Jonglieren.

Was sind mögliche Ansätze?

Rollen im Rahmen von Veränderungen **definieren**,
gestalten und **einführen**

Business Partner **befähigen** und **aktiven**
Aneignungsprozess gestalten, z.B. durch Qualifizierung

Gestaltung mit Rollenpartner unterstützen und bei den
Stakeholdern verankern.

An **wen** wenden wir uns?

An **komplexe Rolleninhaber**, wie:

- Stabsfunktionen, z.B. Vorstands-/Geschäftsführungs-Assistenzen oder Business Development
- HR Business Partner
- Interne Prozessberater
- Trainer und Berater
- Qualitätsverantwortliche
- Controller
- IT
- Projektleiter

An **Verantwortungsträger** in Organisationen:

- Vorstände, Geschäftsführer
- Führungskräfte
- Und alle in verantwortlicher und gestalterischer Funktion

Was uns auszeichnet.

Die Vielfalt

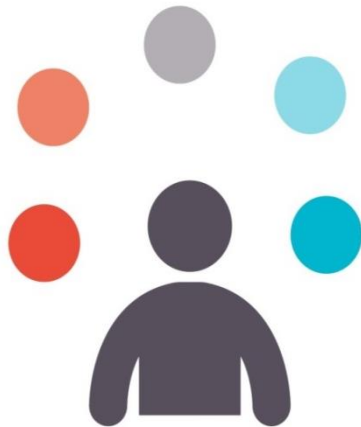
Unsere eigene Rollenerfahrung ist bunt. Wir kennen die interne und externe Perspektive und verschiedenste Rollenkonstellationen.

Das Vertrauen

Wir sind eine eingespielte Kooperation aus selbständigen Beratern. Wir mögen unsere Unterschiede. Und wir haben zu jedem Thema einen Fachexperten, der auch die Beratungsebene meistert.

Die Erfahrung

Fakt ist: wir sind richtig gut. Hervorragend ausgebildet (u.a. Fritz B. Simon, IESE MBA), mit jahrzehntelanger eigener Beratungspraxis und einer sich ständig erweiternden Methodenvielfalt.



Das Vorleben

Wir reden nicht nur, sondern wir selbst sind in komplexen Beraterrollen unterwegs. Wir kennen die Komplexität, die sich aus Beratung und Fachexpertise ergibt.

Der wache Blick

Vieles kann sich verändern. Mit wachem Blick für Gruppendynamik, Anliegen Einzelner und Unternehmenslage passen wir unsere Grundkonzeptionen an das Hier&Jetzt an.

Kontakt: Wie Sie uns erreichen.



Petra Lange

flow2

Ernst-Ehlers-Str. 2

21335 Lüneburg

+49 (0)160 780 75 26

connect@flow2.org

www.flow2.org